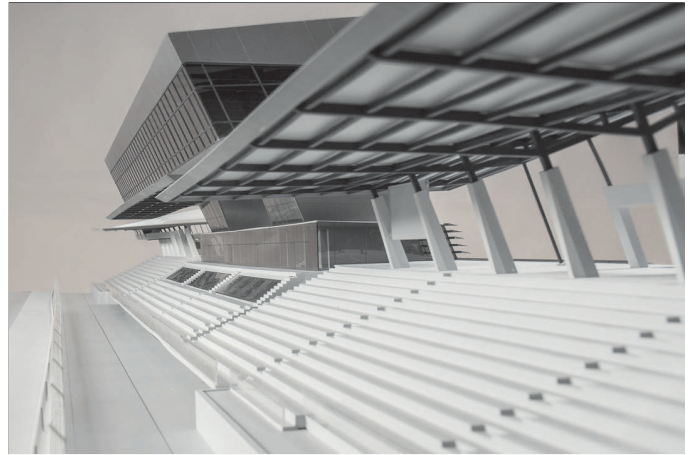


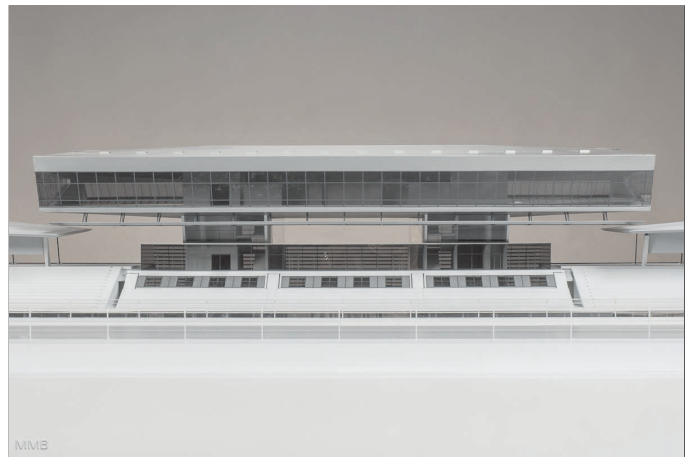
**Bo1** Modell der neuen Haupttribüne der A1 Rennstrecke Red Bull Ring in Spielberg (Österreich) im Maßstab 1:100



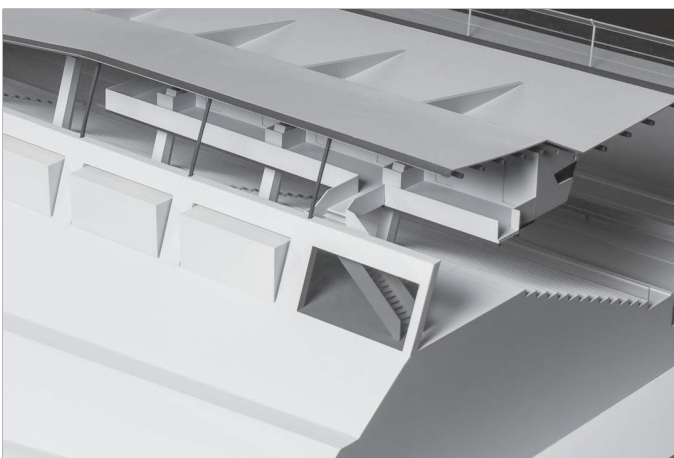
**Bo2** Gebaut 2014 im Auftrag von ExpoTec



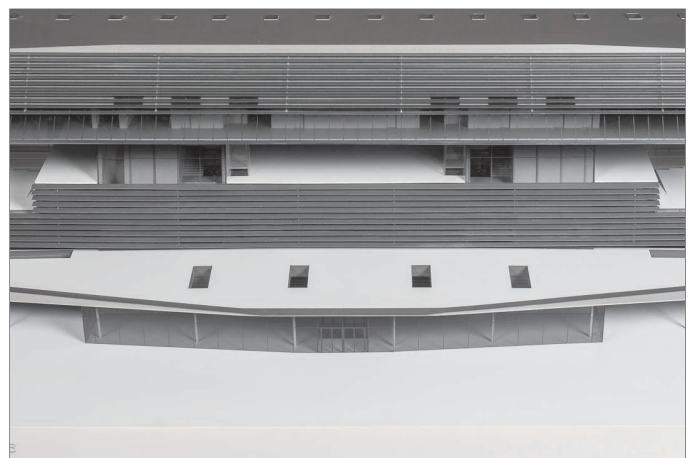
**Bo3** Im Vordergrund sieht man die Rennstrecke, abgetrennt mit Zäunen. Dahinter Sitzplätze und VIP Lounge.



**Bo4** Ansicht von der Rennstrecke



**Bo5** Detailansicht auf die Reparterkabinen



**Bo6** Haupteingang zur Tribüne

